



חשיבה וחשיבות הטווח הארוך במדינות ועבודת בנק ישראל

כנס מרכז טאוב

תכנון אסטרטגי הלכה למעשה

פרופ' נתן זוסמן

מנהל חטיבת המחקר, בנק ישראל

קביעת מדיניות מונטרית



- משטר יעד האינפלציה מבוסס על עיגון ציפיות ליציבות מחירים ב'טווח הארוך'
- קיבוע המשטר בטווח הארוך מאפשר גמישות פעולה של מדיניות מוניטרית בטווח הקצר בלא אובדן אמינות
- האמינות מחלישה את מנגנון התמסורת משער החליפין למחירים.

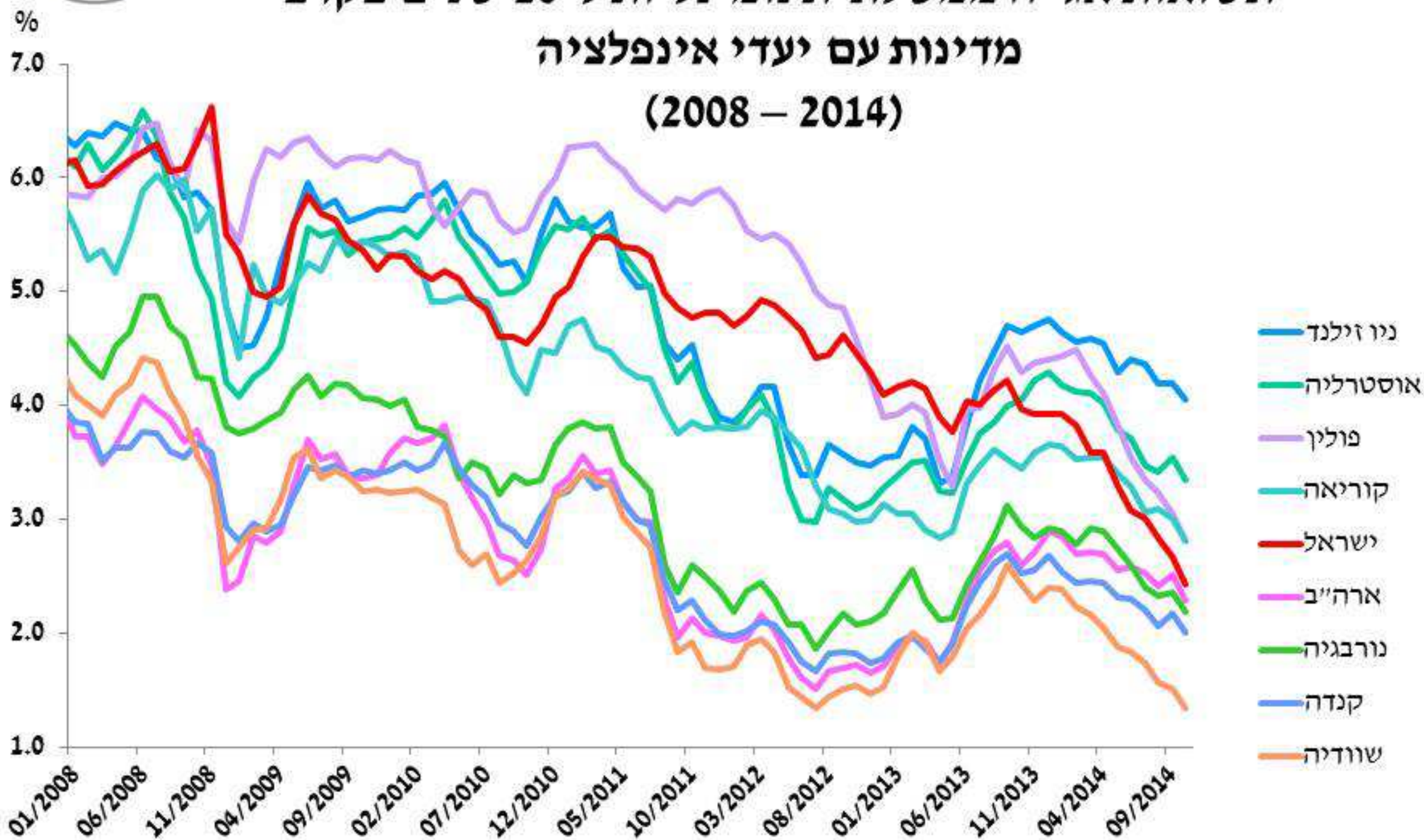


עיגון התשואות הנומינליות ארוכות הטווח

תשואות אג"ח ממשלתית נומינליות ל-10 שנים בקרב

מדינות עם יעדי אינפלציה

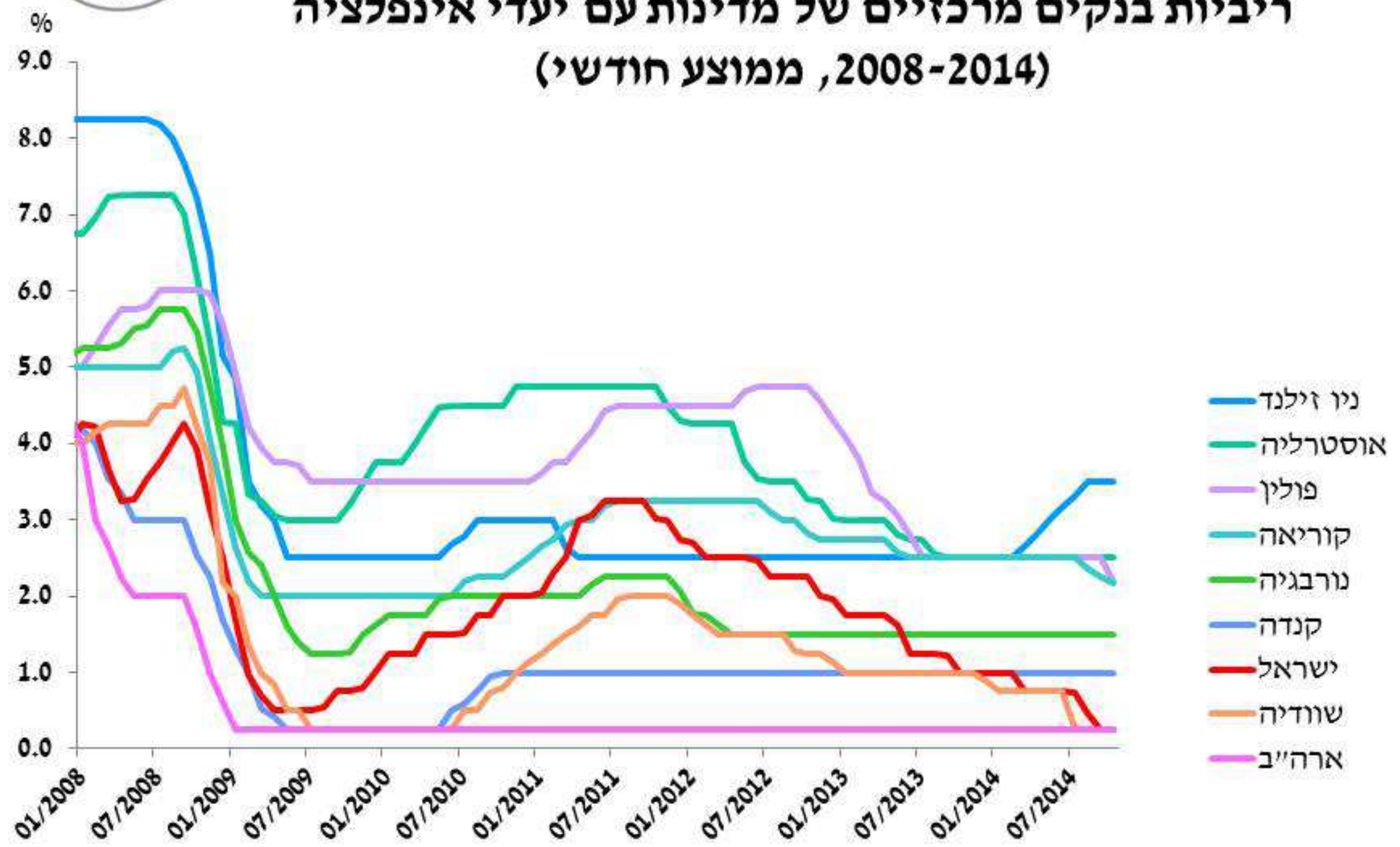
(2008 – 2014)





גמישות פעולה של מדיניות מוניטרית בטווח הקצר

ריביות בנקים מרכזיים של מדינות עם יעדי אינפלציה (ממוצע חודשי, 2008-2014)



קביעת מדיניות מונטרית - המשך

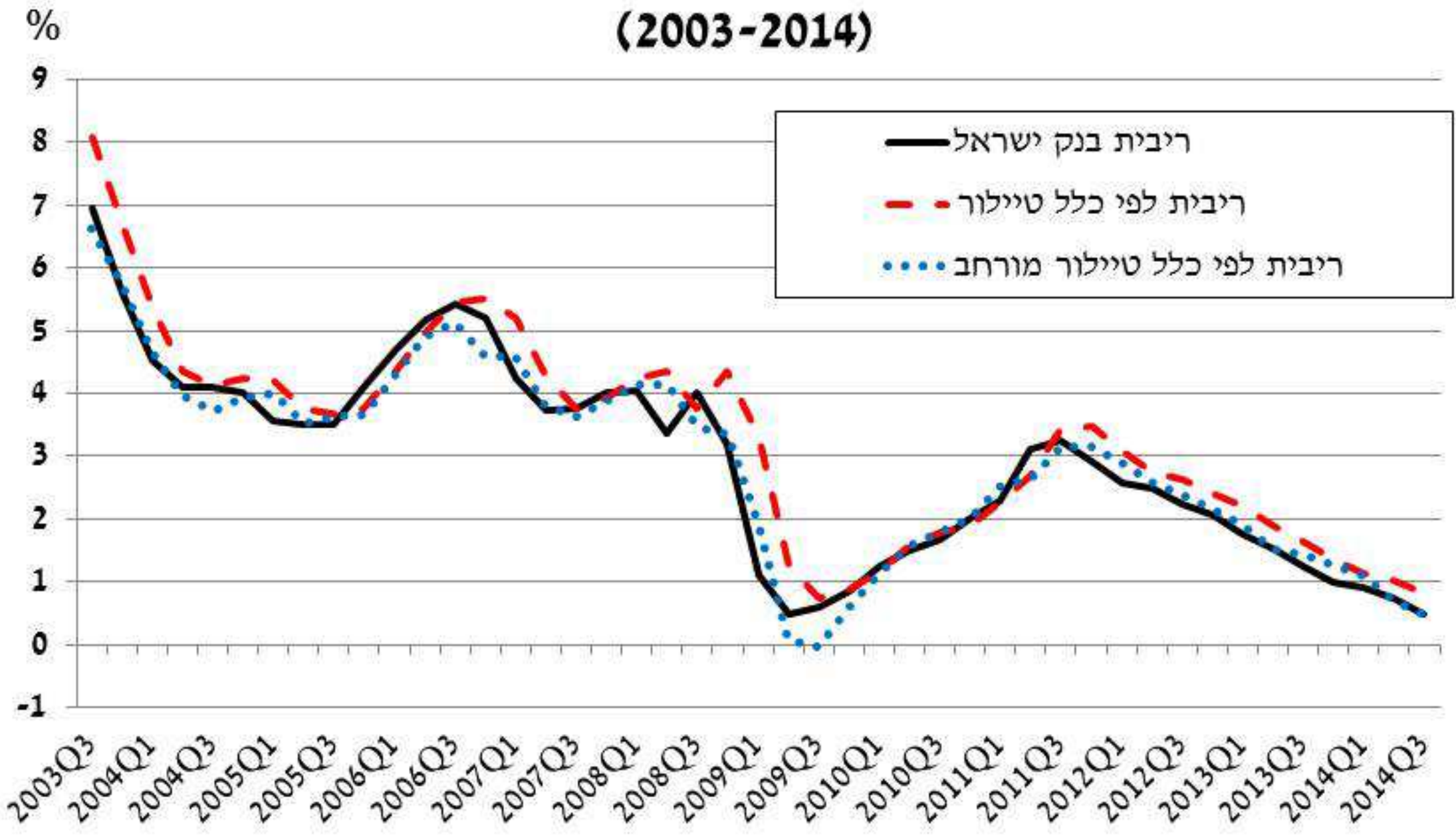


- האמינות נרכשת על ידי פעולה בהתאם לכלל המשלב את יעדי בנק ישראל הקבועים כיום בחוק באופן בו שמירה על יעד האינפלציה היא יעד המדיניות הראשי – כלל המכונה 'כלל טיילור'
- תקשור המדיניות המונטרית בכלל ואת תחזיות המודלים של חטיבת המחקר המטמיעים כלל זה בפרט.



המדיניות המוניטרית ניתנת לתיאור על ידי "כלל טיילור" הצופה את פני העתיד

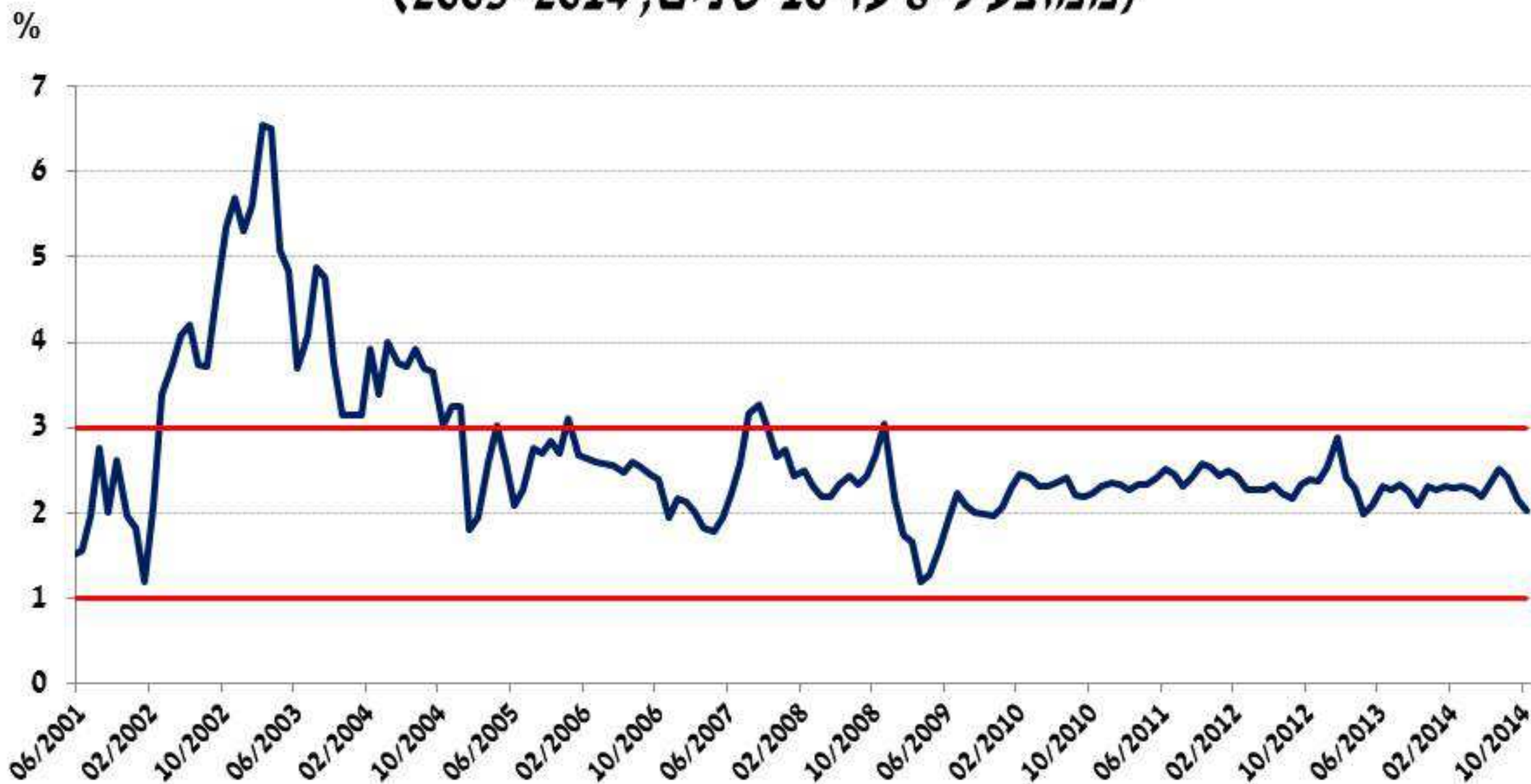
הריבית המוניטרית בישראל והריבית הנגזרת מכללי טיילור





שימוש בציפיות אינפלציה לבחינת אמינות המדיניות המוניטרית

הציפיות לאינפלציה לטווח הארוך
(ממוצע ל-8 עד 10 שנים, 2003-2014)



מחקר בסוגיות ארוכות טווח בחטיבת המחקר בבנק ישראל

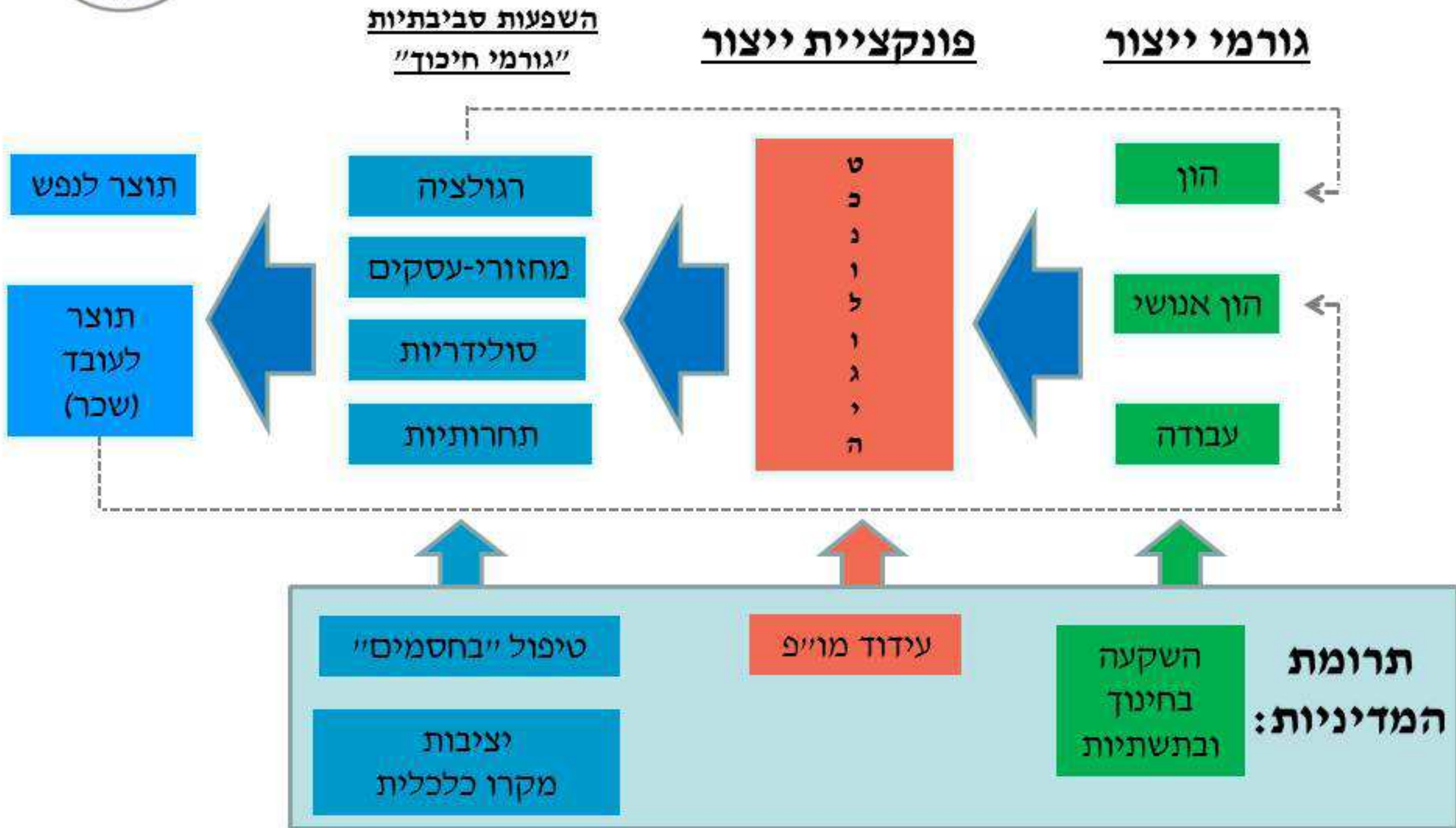


- ❖ פיתוח ושימוש במודלים ובניתוח אקונומטרי במחקר
- ❖ ביצוע מחקרים בנושאים מגוונים ובין היתר בתחומים בעלי השפעה לטווח ארוך:

- השפעות כלכליות וחברתיות של הזדקנות האוכלוסייה
- ניתוח של מקורות ההון של המערכת הפיננסית לעשור הקרוב
- תכניות ההוצאה של הממשלה עד 2020
- התפתחות ההשכלה בישראל ותרומתה לצמיחה ארוכת הטווח
- אפיון מדיניות רצויה לשימוש בגז טבעי בישראל

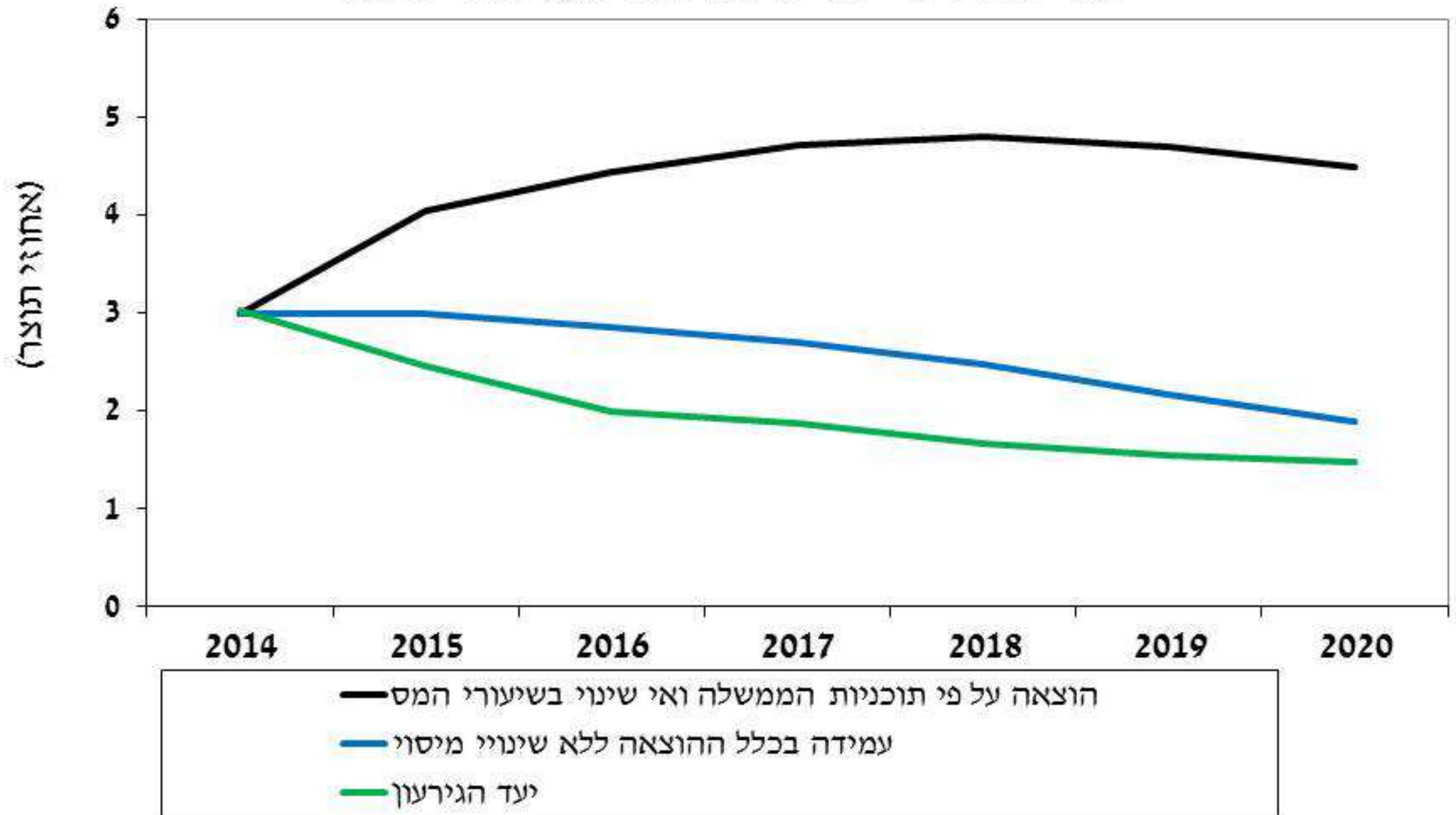


דוגמאות למחקר מתמשך בסוגיות הטווח הארוך: מה משפיע על הפרייון?



דוגמאות למחקר מתמשך בסוגיות הטווח הארוך: התייחסות 'ארוכת טווח למדיניות פискаלית והחלטות הממשלה

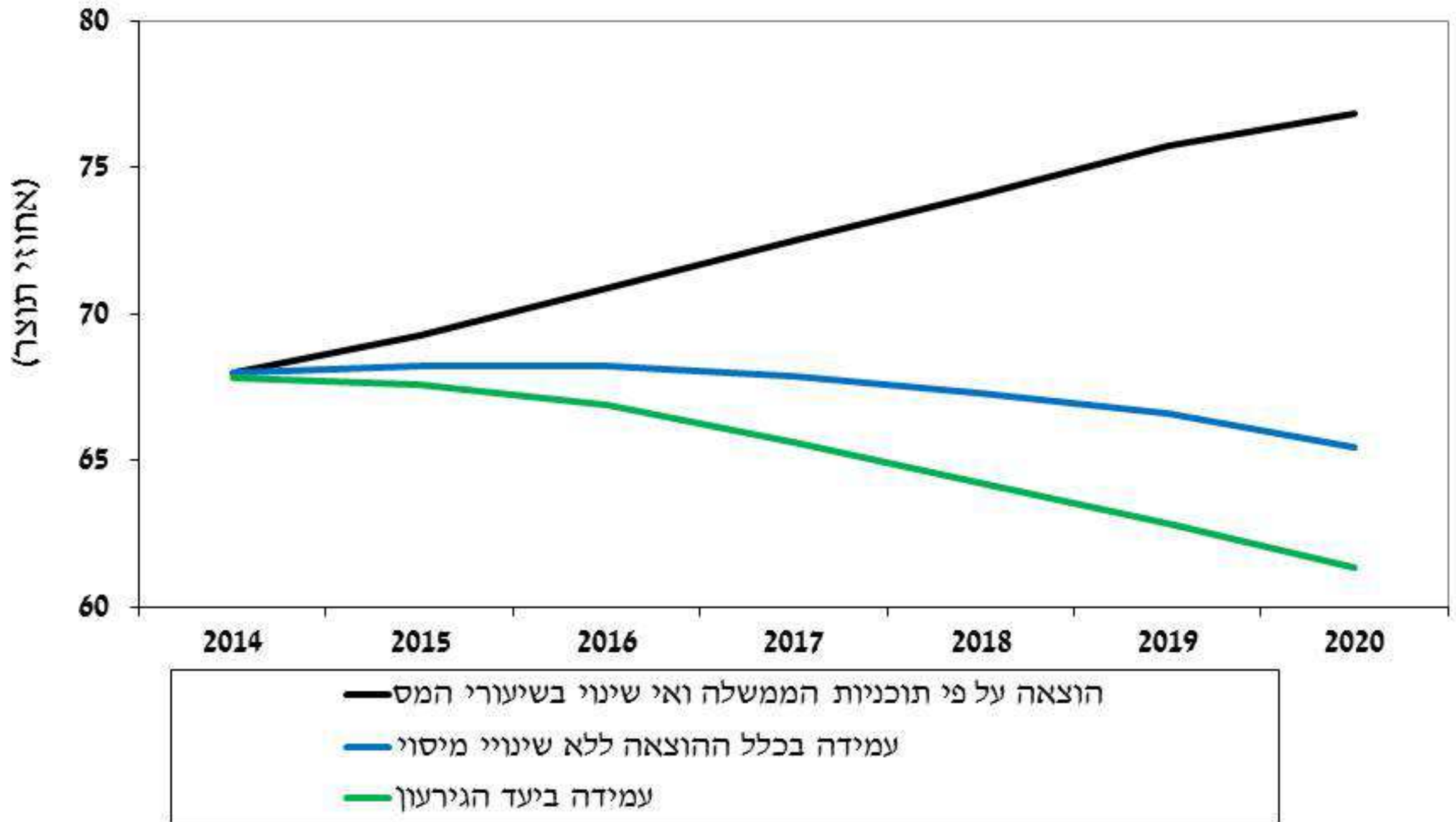
תוואים של יחס הגירעון לתוצר לפי תרחישי מדיניות שונים, 2014-2020





דוגמאות למחקר מתמשך בסוגיות הטווח הארוך: התייחסות 'ארוכת טווח למדיניות פискаלית והחלטות הממשלה

תוואים של יחס החוב לתוצר לפי תרחישי מדיניות שונים, 2014-2020





תודה